



5a Edició, 2020 Activitats de l'INDEST en el marc de l'esdeveniment virtual de la Nit Europea de la Recerca a Lleida

Cerca a xarxes socials l'etiqueta (hashtag) #NitRecerCat per assabentar-te de totes les activitats organitzades per les universitats catalanes i altres entitats adherides de referència.

Data: Divendres, 27 de novembre de 2020

Activitats de 17:00 fins les 21:30 h

Modalitat: Esdeveniment virtual mitjançant l'eina de Videoconferències de la UdL.



Programa activitats INDEST #NitRecerCat (divendres, 27 de novembre de 2020):

Profiguració: dialeguem entre generacions? Joves i grans interdependents Xerrada a càrrec de Fidel Molina-Luque (grup de recerca GESEC, INDEST-UdL). Durada: 60 min. Horari: 17.00 – 18:00 h. Adreçada a: Famílies. A partir dels 10 anys. Places: 25.

Enllaç convidat: <https://eu.bbcollab.com/guest/17692e2d7d6341048ec6aa2407e14250> [
<https://eu.bbcollab.com/guest/17692e2d7d6341048ec6aa2407e14250>]

¿Què significa el neologisme "*Profiguració*"? I "*Societat Profigurativa*"? La pandèmia de la COVID-19, per desgràcia, ha tornat a posar de relleu la necessitat d'un pacte intergeneracional. Com ens relacionem en societat grans, adults i joves? En aquest taller re-descobrirem com d'important són les accions creatives intergeneracionals, a través de la creació, la cultura, l'oci i les relacions interpersonals en definitiva.

La baja calidad del sueño en la Fibromialgia: ¿Qué puedo hacer para dormir mejor? Xerrada a càrrec de Carolina Climent Sanz (grup de recerca GESEC, INDEST-UdL). Durada: 60 min. Horari: 17:15 – 18:15. Adreçada a: públic adult. Places: 20.

Enllaç convidat: <https://eu.bbcollab.com/guest/4d4c375b47b54cd88fdbadf53ca0f1a5> [
<https://eu.bbcollab.com/guest/4d4c375b47b54cd88fdbadf53ca0f1a5>]



Si patezco de Fibromialgia, ¿Qué estrategias puedo adoptar para descansar mejor por las noches? Descúbrelo en este taller coordinado por el Instituto de Desarrollo Social y Territorial (INDEST) de la Universitat de Lleida y que cuenta con financiación por parte del INDEST-UdL. La investigación parte de un proyecto del IRB Lleida (Institut de Recerca Biomèdica de Lleida).

Com podem apoderar a les persones i a les organitzacions? Xerrada a càrrec de Patricia Silva Garcia (grup de recerca EDO-UdL, INDEST-UdL). Durada: 60 min. Horari: 17:15 – 18:15 h. Adreçada a: especialment orientat a professionals i investigadors de l'àmbit de la salut i l'educació. Places: 20.

Enllaç convidat: <https://eu.bbcollab.com/guest/94eec345fcf5430cbefecee074b4ac6e> [
<https://eu.bbcollab.com/guest/94eec345fcf5430cbefecee074b4ac6e>]

Com podem apoderar a les persones com a professionals de la salut i l'educació? Com és una organització saludable i socialment responsable en matèria de salut?

Soledades y envejecimiento. La importancia de la imagen que tenemos de los adultos mayores Xerrada a càrrec de Jordi Berge Comella (grup de recerca GESEC, INDEST-UdL). Durada: 60 minuts. Horari: 17:00 – 18:00 h. Adreçada a: públic a partir dels 16 anys.

Enllaç convidat: <https://eu.bbcollab.com/guest/191a4827f15b4abb8ff786464b6f62cf> [
<https://eu.bbcollab.com/guest/191a4827f15b4abb8ff786464b6f62cf>]

Envejecimiento soledades y edadismo. ¿Qué imagen tenemos de los adultos mayores? ¿Qué podemos aportar nosotros? Descúbrelo también en #SociedadSomosTodos y #NitRecerCat en RRSS.

Investigació social: dins i per la societat. Exemples per pensar i un per convertir-nos en investigadors Taller a càrrec de Paquita Sanvicen Torné (grup de recerca GESEC, INDEST-UdL). Durada: 12 min. Horari: 17:15 – 19:15 h. Adreçat a: adult, familiar i jove. Places: 20.

Enllaç convidat: <https://eu.bbcollab.com/guest/37e4d69d5b9045da84d76bd5d0aa99e4> [
<https://eu.bbcollab.com/guest/37e4d69d5b9045da84d76bd5d0aa99e4>]

Què és la investigació social? Quin ús té? Com ens afecta la COVID-19? Prepara't per trobar respostes des d'una perspectiva sociològica.

Reflexionem sobre l'edat a través de l'obra de Julian Barnes i Carlos Giménez Taller a càrrec de Maricel Oró Piqueras i Katerina Valentová (grup de recerca Dedal-Lit, INDEST-UdL). Durada: 60 min. Horari: 18:00 – 19:00 h. Adreçat a: per a tots els públics. Places: 30.

Enllaç convidat: <https://eu.bbcollab.com/guest/f5e4155dfccc41719484c7809e6142cc> [
<https://eu.bbcollab.com/guest/f5e4155dfccc41719484c7809e6142cc>]

Veniu a xerrar sobre l'edat mitjançant l'obra novel·lística de Julian Barnes i els còmics del nostre Will Eisner espanyol, Carlos Giménez. Junts descobrirem les visions de la vellesa dels dos autors i les contrastarem amb les nostres pròpies.



Com les noves tecnologies i la intel·ligència artificial ens poden ajudar a detectar el deteriorament cognitiu Taller a càrrec de Carolina Climent Sanz i Helena Fernández Lago (grup de recerca GESEC, INDEST-UdL; grup de recerca GRECS, IRB Lleida). Durada: 60 min. Horari: 18:30 – 19:30 h. Adreçat a: públic adult. Places: 20.

Enllaç convidat: <https://eu.bbcollab.com/guest/e388566656d54518b225d4fa54df5aa2> [
<https://eu.bbcollab.com/guest/e388566656d54518b225d4fa54df5aa2>]

Conoce el proyecto Next Perception. ¿Cómo las nuevas tecnologías pueden decirte si tendrás problemas de memoria o de atención en un futuro? Descubre las últimas innovaciones en este taller del IRB Lleida (Institut de Recerca Biomèdica de Lleida).

Compromís Empresa i Societat: la Responsabilitat Social Corporativa (RSC) com a model de sostenibilitat empresarial Xerrada a càrrec de Marc Garcia Alias (grup de recerca GESEC, INDEST-UdL). Durada: 60 min. Horari: 20:30 – 21.30 h. Adreçat a: públic a partir dels 16 anys i adult. Places: 30.

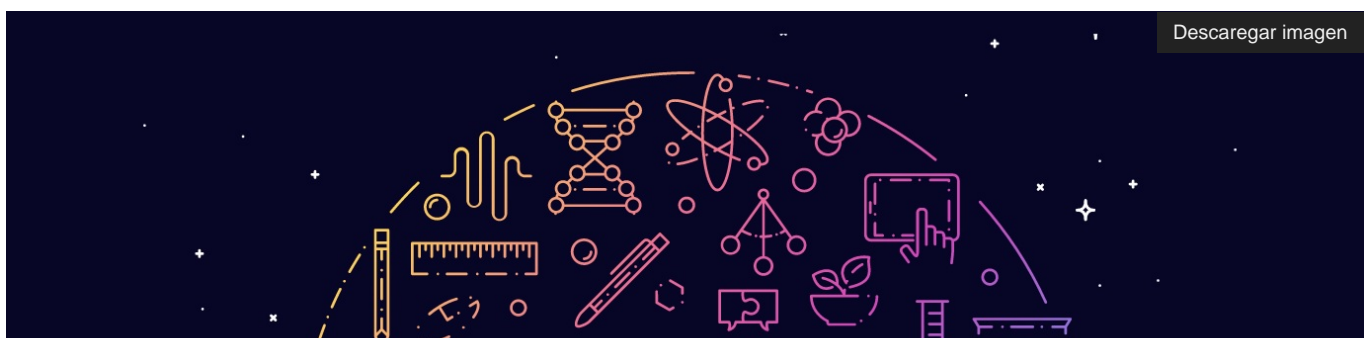
Enllaç convidat: <https://eu.bbcollab.com/guest/da82f4a2604c4e3ead0ab4ffafbb2d2d> [
<https://eu.bbcollab.com/guest/da82f4a2604c4e3ead0ab4ffafbb2d2d>]

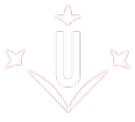
Creus que la teva empresa és sostenible? I responsable? Descobreix si la teva empresa està compromesa socialment amb l'entorn.

Totes les activitats que es portaran a terme divendres, 27 de novembre es duran a terme en format virtual i tindran lloc a l'eina de Videoconferències del Campus Virtual de la Universitat de Lleida (UdL). Consulta aquí els enllaços. En general, totes les propostes d'activitats estan pensades per a tots els públics.

Al llarg de la jornada, tota la informació es pot trobar actualitzada al web de la **Researchers'Night** [<https://researchersnight.udl.cat/>] que mantindrà en actiu el GREiA Research Group (Institut **INSPIRES** [<http://inspires.udl.cat/>]).

<https://researchersnight.udl.cat/> [
<https://researchersnight.udl.cat/>]





La Nit Europea de la Recerca a Catalunya #NitRecerCAT

Profiguració: dialoguem entre generacions? Joves i grans interdependents

Profiguració: dialoguem entre generacions? Joves i grans interdependents Xerrada a càrrec de Fidel Molina-Luque (grup de recerca GESEC, INDEST-UdL). Durada: 60 min. Horari: 17.00 – 18:00 h. Adreçada a: Famílies. A partir dels 10 anys. Places: 25.

Enllaç convidat: <https://eu.bbcollab.com/guest/17692e2d7d6341048ec6aa2407e14250> [
<https://eu.bbcollab.com/guest/17692e2d7d6341048ec6aa2407e14250>]

¿Què significa el neologisme "Profiguració"? I "Societat Profigurativa"? La pandèmia de la COVID-19, per desgràcia, ha tornat a posar de relleu la necessitat d'un pacte intergeneracional. Com ens relacionem en societat grans, adults i joves? En aquest taller re-descobrirem com d'important són les accions creatives intergeneracionals, a través de la creació, la cultura, l'oci i les relacions interpersonals en definitiva.

La baja calidad del sueño en la Fibromialgia: ¿Qué puedo hacer para dormir mejor?

La baja calidad del sueño en la Fibromialgia: ¿Qué puedo hacer para dormir mejor? Xerrada a càrrec de Carolina Climent Sanz (grup de recerca GESEC, INDEST-UdL). Durada: 60 min. Horari: 17:15 – 18:15. Adreçada a: públic adult. Places: 20.

Enllaç convidat: <https://eu.bbcollab.com/guest/4d4c375b47b54cd88fdbadf53ca0f1a5> [
<https://eu.bbcollab.com/guest/4d4c375b47b54cd88fdbadf53ca0f1a5>]

Si padezco de Fibromialgia, ¿Qué estrategias puedo adoptar para descansar mejor por las noches? Descúbrelo en este taller coordinado por el Instituto de Desarrollo Social y Territorial (INDEST) de la Universitat de Lleida y que cuenta con financiación por parte del INDEST-UdL. La investigación parte de un proyecto del IRB Lleida (Institut de Recerca Biomèdica de Lleida).



Com podem apoderar a les persones i a les organitzacions?

Com podem apoderar a les persones i a les organitzacions? Xerrada a càrrec de Patricia Silva Garcia (grup de recerca EDO-UdL, INDEST-UdL). Durada: 60 min. Horari: 17:15 – 18:15 h. Adreçada a: especialment orientat a professionals i investigadors de l'àmbit de la salut i l'educació. Places: 20.

Enllaç convidat: <https://eu.bbcollab.com/guest/94eec345fcf5430cbefecee074b4ac6e> [
<https://eu.bbcollab.com/guest/94eec345fcf5430cbefecee074b4ac6e>]

Com podem apoderar a les persones com a professionals de la salut i l'educació? Com és una organització saludable i socialment responsable en matèria de salut?

Soledades y envejecimiento. La importancia de la imagen que tenemos de los adultos mayores

Soledades y envejecimiento. La importancia de la imagen que tenemos de los adultos mayores Xerrada a càrrec de Jordi Berge Comella (grup de recerca GESEC, INDEST-UdL). Durada: 60 minuts. Horari: 17:00 – 18:00 h. Adreçada a: públic a partir dels 16 anys.

Enllaç convidat: <https://eu.bbcollab.com/guest/191a4827f15b4abb8ff786464b6f62cf> [
<https://eu.bbcollab.com/guest/191a4827f15b4abb8ff786464b6f62cf>]

Envejecimiento soledades y edadismo. ¿Qué imagen tenemos de los adultos mayores? ¿Qué podemos aportar nosotros? Descúbrelo también en #SociedadSomosTodos y #NitRecerCat en RRSS.

Investigació social: dins i per la societat. Exemples per pensar i un per convertir-nos en investigadors

Investigació social: dins i per la societat. Exemples per pensar i un per convertir-nos en investigadors Taller a càrrec de Paquita Sanvicen Torné (grup de recerca GESEC, INDEST-UdL). Durada: 12 min. Horari: 17:15 – 19:15 h. Adreçat a: adult, familiar i jove. Places: 20.

Enllaç convidat: <https://eu.bbcollab.com/guest/37e4d69d5b9045da84d76bd5d0aa99e4> [
<https://eu.bbcollab.com/guest/37e4d69d5b9045da84d76bd5d0aa99e4>]

Què és la investigació social? Quin ús té? Com ens afecta la COVID-19? Prepara't per trobar respostes des d'una perspectiva sociològica.

Reflexionem sobre l'edat a través de l'obra de Julian Barnes i Carlos Giménez

Reflexionem sobre l'edat a través de l'obra de Julian Barnes i Carlos Giménez Taller a càrrec de Maricel Oró Piqueras i Katerina Valentová (grup de recerca Dedal-Lit, INDEST-UdL). Durada: 60 min. Horari: 18:00 – 19:00 h. Adreçat a: per a tots els públics. Places: 30.

Enllaç convidat: <https://eu.bbcollab.com/guest/f5e4155dfccc41719484c7809e6142cc> [
<https://eu.bbcollab.com/guest/f5e4155dfccc41719484c7809e6142cc>]



Veniu a xerrar sobre l'edat mitjançant l'obra novel·lística de Julian Barnes i els còmics del nostre Will Eisner espanyol, Carlos Giménez. Junts descobrirem les visions de la vellesa dels dos autors i les contrastarem amb les nostres pròpies.

Com les noves tecnologies i la intel·ligència artificial ens poden ajudar a detectar el deteriorament cognitiu

Com les noves tecnologies i la intel·ligència artificial ens poden ajudar a detectar el deteriorament cognitiu Taller a càrrec de Carolina Climent Sanz i Helena Fernández Lago (grup de recerca GESEC, INDEST-UdL; grup de recerca GRECS, IRB Lleida). Durada: 60 min. Horari: 18:30 – 19:30 h. Adreçat a: públic adult. Places: 20.

Enllaç de convidat: <https://eu.bbcollab.com/guest/e388566656d54518b225d4fa54df5aa2> [
<https://eu.bbcollab.com/guest/e388566656d54518b225d4fa54df5aa2>]

Conoce el proyecto Next Perception. ¿Cómo las nuevas tecnologías pueden decirte si tendrás problemas de memoria o de atención en un futuro? Descubre las últimas innovaciones en este taller del IRB Lleida (Institut de Recerca Biomèdica de Lleida).

Compromís Empresa i Societat: la Responsabilitat Social Corporativa (RSC) com a model de sostenibilitat empresarial

Compromís Empresa i Societat: la Responsabilitat Social Corporativa (RSC) com a model de sostenibilitat empresarial Xerrada a càrrec de Marc Garcia Alias (grup de recerca GESEC, INDEST-UdL). Durada: 60 min. Horari: 20:30 – 21.30 h. Adreçat a: públic a partir dels 16 anys i adult. Places: 30.

Enllaç convidat: <https://eu.bbcollab.com/guest/da82f4a2604c4e3ead0ab4ffafbb2d2d> [
<https://eu.bbcollab.com/guest/da82f4a2604c4e3ead0ab4ffafbb2d2d>]

Creus que la teva empresa és sostenible? I responsable? Descobreix si la teva empresa està compromesa socialment amb l'entorn.

Més informació:

Notícia relacionada de l'Àrea de Comunicació - Oficina de Premsa UdL: **[Ajut de la UE per a la propera Nit de la Recerca, que serà al novembre](#)** [
<http://www.udl.es/ca/serveis/oficina/Noticies/Ajut-de-la-UE-per-a-la-propera-Nit-de-la-Recerca-que-sera-al-nover>
]

Nit Europea de la Recerca a Lleida (27 de Novembre): **[Researchers'Night 2020](#)** [
<https://researchersnight.udl.cat/>]

Descargar imagen



Aquest projecte rep fons dels programes de recerca i innovació Horitzó 2020 de la Unió Europea en el marc del projecte EuNightCat (954506).



(954506)

This project receives funding from the European Union's Horizon 2020 research and innovation programs under the project EuNightCat20